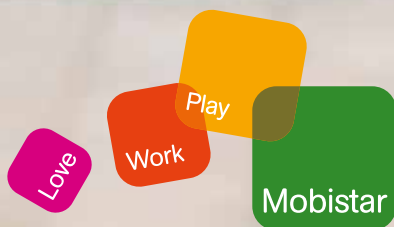


# Mobistar TV CubSat

Guide d'installation



# Mobistar TV CubSat

## Profitez pleinement de Mobistar Digital TV !

Vous venez d'acquérir un CubSat et nous vous en félicitons.

A l'aide de ce guide d'utilisation, découvrez comment l'installer en quelques étapes :

- 1 Trouver le meilleur emplacement
- 2 Installer le CubSat et la parabole
- 3 Raccorder les éléments
- 4 Régler avec précision et configurer

### Vous préférez bénéficier de l'assistance d'un professionnel ?

Nous vous conseillons de faire appel à un installateur recommandé par Mobistar. Celui-ci se rend chez vous et se charge de l'installation du CubSat. Pour connaître l'adresse d'un installateur dans votre région, n'hésitez pas à surfer sur [www.mobistar.be/tv](http://www.mobistar.be/tv). Vous pouvez également appeler le 5000 avec votre gsm Mobistar ou le 0495 95 95 00 à partir de n'importe quel autre appareil.

## Tout est prêt ?

Vérifiez tout d'abord le contenu de la boîte du CubSat détaillé à droite.

Pour l'installation, vous aurez besoin des outils suivants :



Perceuse à percussion



Tournevis plat



Tournevis cruciforme



Cutter



Niveau



Longue mèche pour passer les deux câbles à travers le mur

## Contenu de la boîte

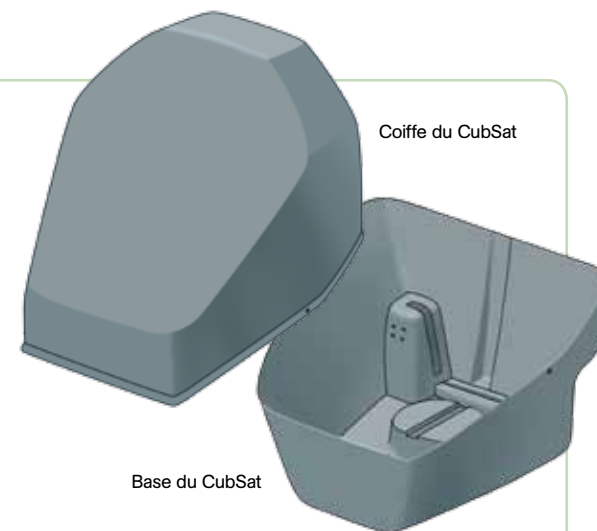
### Contenu de la boîte CubSat



4 passe-câbles étanches (passez 2 câbles si vous n'avez qu'une TV)



2 vis Inox pour fixer la base à la coiffe



Coiffe du CubSat

Base du CubSat

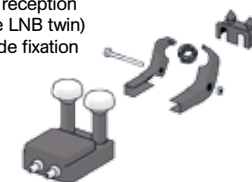
### Contenu de la boîte Starpack

Pour l'installation, vous aurez aussi besoin des éléments suivants inclus dans votre Starpack et reçus lors de votre abonnement :



Parabole

Double tête de réception satellite (double LNB twin) et accessoires de fixation



Deux câbles coaxiaux de 20m avec connecteurs



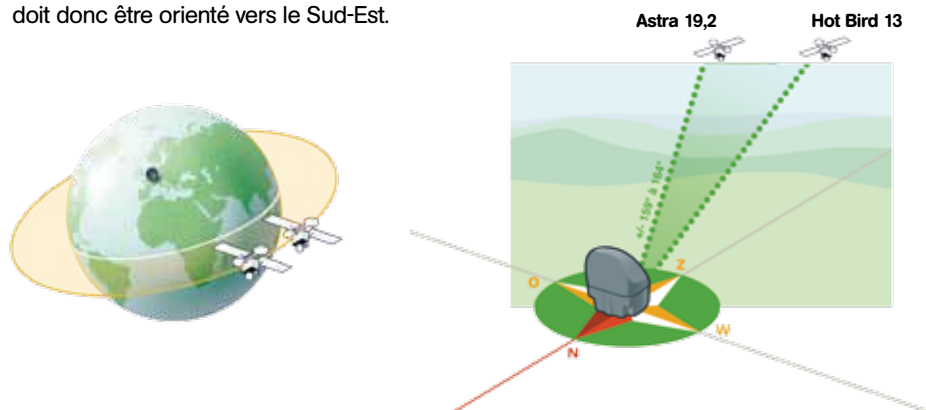
## Etape 1

# Trouvez le bon emplacement pour votre CubSat

Afin de garantir une réception optimale, le choix de l'emplacement du CubSat est fondamental. 2 étapes à suivre pour ce faire :

## 1 Identifiez la direction dans laquelle orienter le CubSat

Les deux satellites émettant le bouquet Mobistar Digital TV se situent en orbite au-dessus de l'équateur. En Belgique, le CubSat doit donc être orienté vers le Sud-Est.



### Outils pratiques

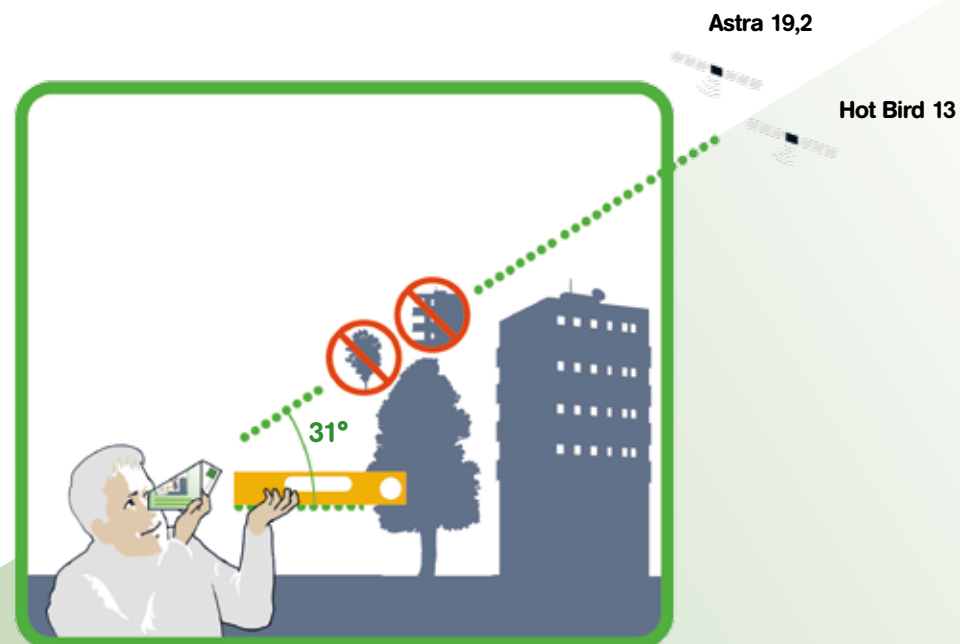
Pour vous aider à identifier la bonne direction et vous assurer qu'aucun obstacle ne perturbera la réception, utilisez les outils suivants :

- A. Rendez-vous sur le site [www.dishpointer.com](http://www.dishpointer.com), entrez votre adresse, appuyez sur 'Go !', et pour chacun des satellites (19,2E Astra 1H & 13E Hot Bird 6), vérifiez sur la photo aérienne la direction et l'absence d'obstacle.
- B. Vous trouverez aussi sur ce site la 'DishPointer App', application Android et iPhone qui vous indiquera où se situent les satellites en réalité augmentée. Vous pouvez aussi utiliser l'application iPhone 'SatFinder'.




## 2 Vérifiez qu'aucun obstacle ne perturbera la réception

Vous avez repéré la bonne direction ? Mettez-vous maintenant en quête du lieu où placer le CubSat. Aucun obstacle (arbre, bâtiment...) ne peut se trouver entre le CubSat et les deux satellites. Les satellites se trouvent au-dessus de l'horizon à un angle de 31°.



 Pour vous simplifier le pointage de l'antenne, veillez à placer le CubSat sur une surface plane.

 N'oubliez pas d'évaluer la distance entre votre décodeur TV et la position potentielle du CubSat. Un câble trop long (> 50m) entraînera un risque de perte du signal TV.

## Etape 2

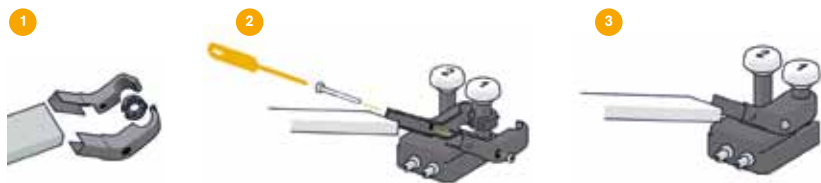
## Installez le CubSat

## 1 Apposez les éléments autour de la tête de réception

Pour cette étape, vous aurez besoin des éléments suivants :



- A. Assemblez les deux pièces du collier de fixation autour de la tête de réception numéro 1. Fixez le tout à l'aide du boulon fourni.



- B. Clipsez le tout sur le bras



**⚠** Manipulez les éléments avec précaution. Une chute ou un choc brusque peut les endommager irrémédiablement.

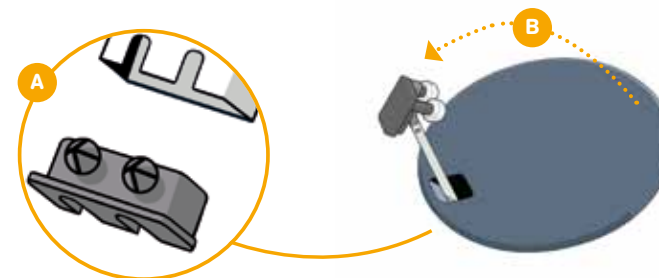
## 2 Ouverture et blocage du bras

Pour cette étape, vous aurez besoin de l'élément suivant :



**⚠** Une fois le bras abaissé et clipsé, vous ne pourrez plus le relever au risque d'abîmer les crampons d'attache.

- A. Fixez la pièce de blocage à l'extrémité inférieure du bras.

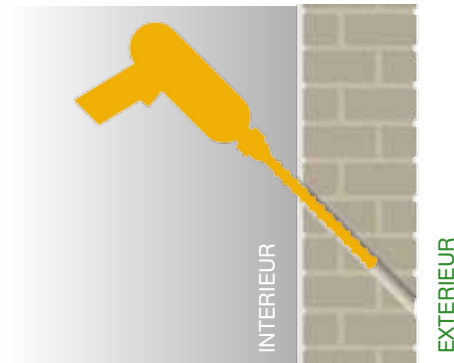


- B. Abaissez ensuite le bras jusqu'à ce qu'il se clipse.



### 3 Cheminement des câbles coaxiaux

- A. Si nécessaire, il vous faudra percer un mur. Dans ce cas, forez toujours de l'intérieur vers l'extérieur, avec un angle de 45°. Ceci afin d'éviter que l'humidité entre dans votre maison.

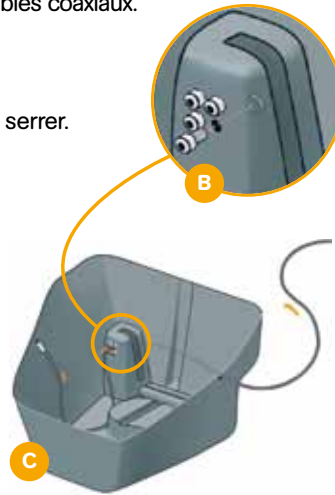


**⚠** Évitez de percer au-dessus d'une prise électrique au cas où un câble passerait dans le mur.

Pour regarder et enregistrer deux chaînes en même temps, la tête de réception est connectée au décodeur TV à l'aide de deux câbles coaxiaux.

- B. Installez les passe-câbles sur le CubSat sans les serrer.

- C. Déroulez entièrement les deux câbles au sol (ou quatre si vous avez plusieurs TV). Puis faites-les passer à travers les passe-câbles tout en veillant à ce que les extrémités avec les connecteurs étanches se situent à l'intérieur du CubSat.

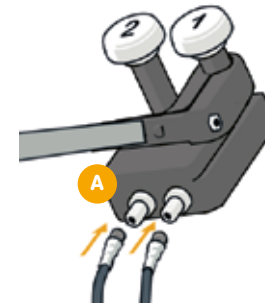


**💡** Évitez d'utiliser une longueur de câble supérieure à 50 mètres, afin de ne pas dégrader la qualité du signal.

### 4 Glissez l'antenne parabolique dans le CubSat

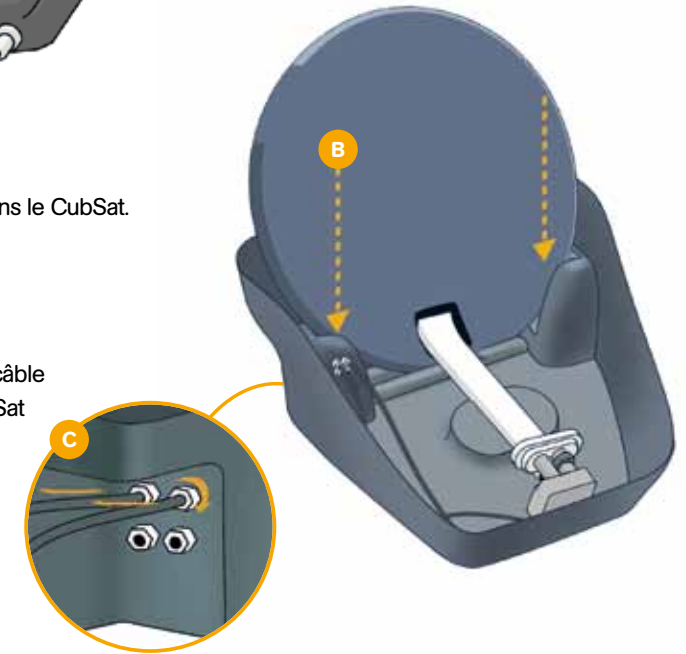
Orientez le CubSat dans la bonne direction. L'orientation sera affinée dans une prochaine étape.

- A. Connectez les câbles à la tête de réception.



- B. Glissez l'antenne dans le CubSat.

- C. Tirez l'excédent de câble à l'extérieur du CubSat puis serrez les passe-câbles.



**⚠** Veillez à ne pas plier excessivement le câble. Vous risqueriez de l'endommager ou de dégrader la qualité du signal.

## 5 Fixation du CubSat

Pensez dès à présent à la façon dont vous allez fixer le CubSat une fois qu'il sera réglé avec précision.



Afin d'éviter toute interruption de signal, il est très important que le CubSat ne puisse pas se déplacer à cause de perturbations extérieures.

Selon la situation, voici des suggestions pour installer votre CubSat. Les accessoires pour la fixation mentionnés ci-dessous ne sont pas fournis avec le CubSat :

### Fixation au sol

Fixez-le au sol à l'aide de 4 vis ou collez-le au sol grâce à une colle polyuréthane. Vous pouvez percer la base du CubSat au niveau des marques prédéfinies.



Attention de ne pas placer d'objet entre l'antenne et le satellite. Ceci perturberait le signal et conduirait à une perte de signal.

### Fixation sur pied

Lestez-le avec des blocs de bétons ou des pavés.



### Partiellement enterré

Enterrez-le partiellement dans le sol (maximum 23 cm).



Rentrez maintenant à votre domicile pour poursuivre l'installation.

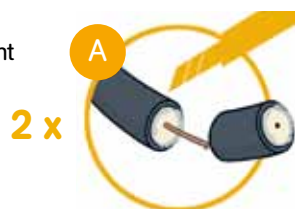
## Etape 3 Raccordez les éléments

### 1 Installez les connecteurs intérieurs

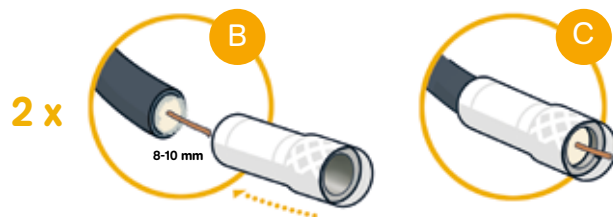
Les connecteurs-F inclus ne sont pas des connecteurs à visser, mais des connecteurs “ à pousser ”. Ils s’installent en seulement 2 étapes.

**Une fois en place, vous ne pourrez plus les retirer.**

**A.** Dénudez prudemment le câble sur 12 mm.



**B. et C.** Poussez fermement en forçant le connecteur dans le câble sur 8-10 mm. Le cylindre intérieur du connecteur va se glisser entre les isolants blanc et noir afin d’assurer la continuité du signal. Répétez ensuite l’opération pour le deuxième câble.

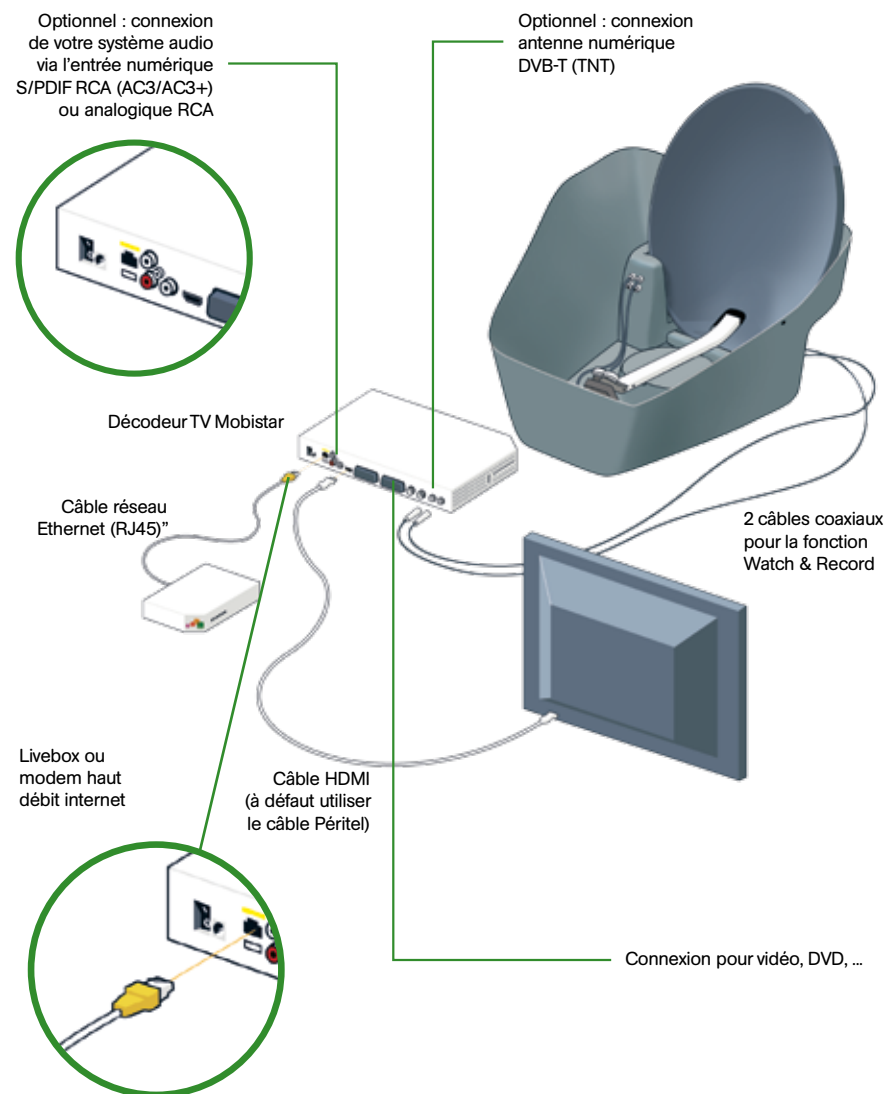


### 2 Connectez le décodeur TV Mobistar

- raccordez les deux câbles coaxiaux au décodeur TV, **indifféremment sur l’une ou l’autre des deux entrées.**
- connectez votre TV à l’aide du câble HDMI (à défaut, utilisez le câble PériTel).
- connectez votre Livebox (ancienne ou nouvelle Livebox ou modem haut débit internet > 1Mbps) à l’aide du câble réseau Ethernet (jaune avec jaune).

**Optionnellement, vous pouvez aussi raccorder :**

Une antenne numérique DVB-T (TNT) ou encore votre système audio via l’entrée numérique S/PDIF RCA (AC3/AC3+) (câble non fourni) ou analogique RCA (câble fourni).



**N’oubliez pas de connecter votre décodeur Mobistar Digital TV à internet (Livebox ou modem haut débit) afin de profiter de tous les services interactifs Mobistar Digital TV. L’accessoire Powerplug vous permet de relier le décodeur TV à la Livebox sans fil.**

## Étape 4

# Un réglage précis grâce à l'assistant de configuration

### 1 La carte Mobistar Digital TV, la clé pour accéder aux services Mobistar Digital TV

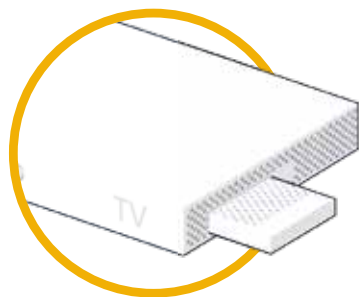
Glissez délicatement la carte TV dans la fente sur le côté gauche de votre décodeur TV, puce orientée vers le haut. Une fois insérée, la carte Mobistar Digital TV dépassera du décodeur TV de 1 cm. Pour l'extraire, tirez simplement sur la carte.



**Votre carte Mobistar Digital TV doit toujours être insérée dans le décodeur TV.**

### 2 Disque dur 320 GB

Insérez délicatement le disque dur sur le côté droit du décodeur TV. Une fois inséré, le disque dur s'intègre parfaitement au décodeur. Pour l'extraire, appuyez sur la touche à droite de la fente.



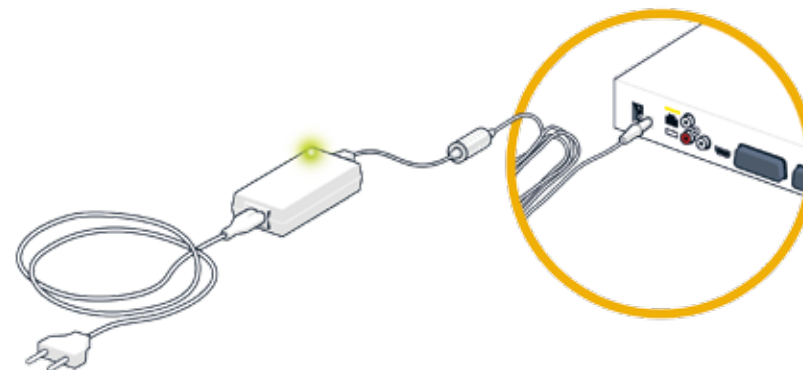
### 3 Télécommande

Insérez les piles dans la télécommande.




### 4 Mise sous tension

Raccordez le décodeur TV grâce au cordon d'alimentation et à son adaptateur. La led verte doit s'allumer. Puis, pressez l'interrupteur situé à l'arrière du décodeur TV en position "I". Le premier démarrage peut prendre quelques minutes. Attendez que la led en façade du décodeur TV soit rouge et fixe avant de passer à l'étape suivante.

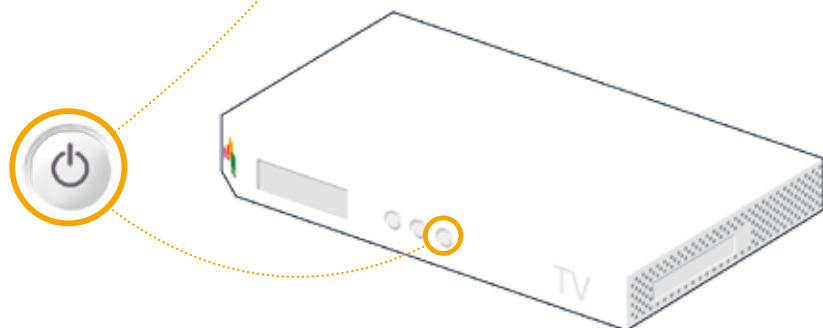


## 5 Allumez votre TV et sélectionnez une chaîne pour quitter l'état de veille

Appuyez sur le bouton  sur la face avant du décodeur TV ou sur la télécommande (en haut à droite). **Si l'écran d'accueil Mobistar Digital TV n'apparaît pas après quelques minutes, veuillez vérifier que vous avez sélectionné la bonne source (AUX, HDMI, EXT1...) à l'aide de la télécommande de votre téléviseur.** L'assistant d'installation va maintenant vous guider. Tout d'abord, sélectionnez la langue de votre choix.



OU



## 6 Réglage précis du CubSat

L'assistant vous permet maintenant d'orienter précisément votre CubSat vers les deux satellites. Lors de cette étape, chaque câble & tuner du décodeur TV sera respectivement préréglé sur l'un des satellites. L'écran vous indique la qualité de réception du signal. L'objectif est, pour les deux satellites, d'atteindre une qualité optimale.

**Veillez à ne pas vous placer devant le CubSat pendant cette opération.**

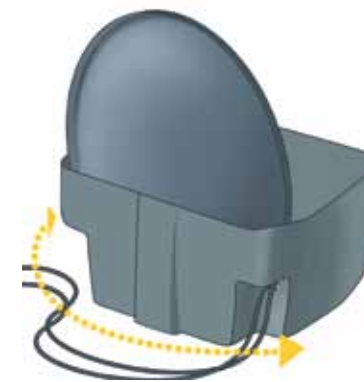
Procédez en trois étapes :



Lors du pointage de la parabole, l'obtention d'un signal provient d'une différence de quelques millimètres seulement. Prenez donc votre temps afin d'obtenir une réception parfaite.

### A. Réglage horizontal (azimut)

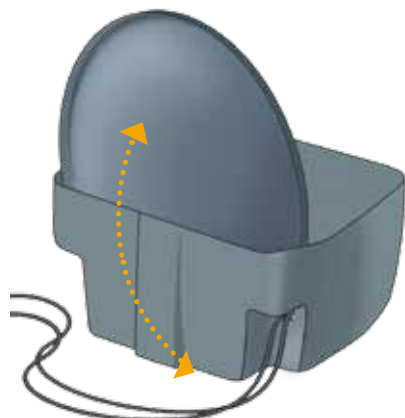
Déplacez doucement le CubSat de gauche à droite. Vous trouverez ainsi la position correspondant à une réception optimale.



N'hésitez pas à prendre contact avec un des installateurs recommandés par Mobistar. Il pourra vous proposer des alternatives : mât dans le jardin, fixation sur balcon, sur cheminée...

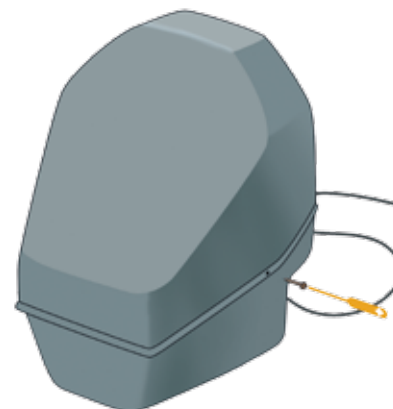
### B. Réglage vertical (élévation)

Dans le cas où votre CubSat est placé sur une surface plane, l'antenne sera déjà parfaitement réglée. Dans le cas contraire, déplacez doucement le CubSat de haut en bas. Vous trouverez ainsi la position correspondant à une réception optimale.



D. Fixez maintenant fermement le CubSat de telle manière qu'il ne puisse plus se déplacer (Cf. Etape 2, section 5).

E. Vous pouvez maintenant refermer avec précaution le CubSat. Et fixer la partie supérieur à l'aide des deux vis fournies. Pendant toute cette opération, prenez garde à ne pas le dérégler.



### C. Réglage de la polarisation

Pour optimiser la réception, tournez (dans le sens des aiguilles d'une montre) la tête de réception de 4° par rapport à la position verticale, en vous postant face à la parabole.

Lorsque le CubSat sera correctement réglé, les symboles  apparaîtront en face de chaque satellite. Le bouton **'suivant'** deviendra alors accessible et vous pourrez passer à l'étape suivante.



# Bon divertissement avec Mobistar Digital TV

Félicitations, vous pouvez maintenant regarder la TV et profiter des nombreux services Mobistar Digital TV. Pour plus d'informations, consultez le manuel d'utilisation.

Pour plus d'informations :

- consultez la rubrique Aide de notre site web : [www.mobistar.be/tv](http://www.mobistar.be/tv)
- contactez notre service clientèle, au numéro :
  - 5000 depuis un gsm Mobistar
  - 0495 95 95 00 depuis n'importe quel appareil.

Plus d'infos : [www.mobistar.be/tv](http://www.mobistar.be/tv)

© 2011 Mobistar, tous droits réservés. Mobistar est une marque commerciale déposée. Les caractéristiques des produits et services mentionnés peuvent être modifiées sans préavis. Pour plus d'infos sur l'utilisation et les modalités d'utilisation de votre abonnement, consultez nos Conditions Générales.